

La presente guida è un supporto all'installazione ed alla corretta configurazione di Java per poter accedere correttamente agli applicativi.

Requisiti minimi di sistema: Sistema operativo Microsoft Windows 7 e versioni successive
Browser Internet Explorer 11 e versioni successive, Firefox.

I passaggi di seguito riportati fanno riferimento al browser **MICROSOFT INTERNET EXPLORER (non Microsoft Edge)** e **Mozilla Firefox** in quanto unici browser compatibili con le nostre applicazioni:

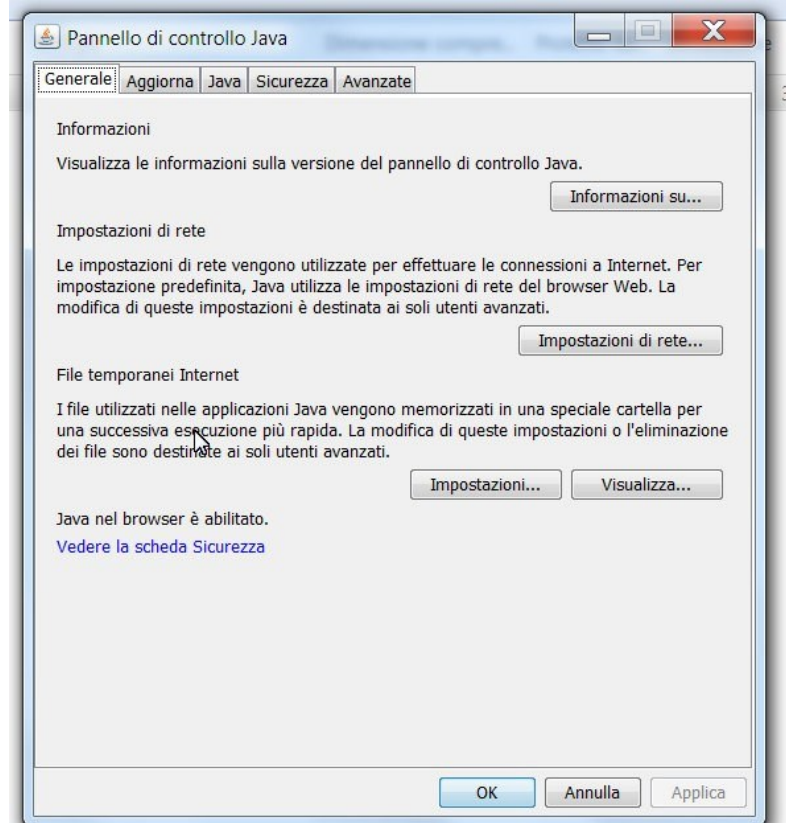
- Rimuovere tutte le precedenti versioni di Java.
- Disabilitare tutti i plugin Java, Sun e Oracle presenti tra i componenti aggiuntivi del browser.
- Scaricare dal portale Java l'ultima versione di Java – www.java.com
- Installare Java (32 o 64 bit) come segue:
Per i pc che hanno il browser a 64bit, bisogna installare entrambe le versioni Java 64bit e 32bit. Per i pc che hanno il browser a 32bit, bisogna installare la versione Java 32bit.

Aprire, dal Pannello di controllo Windows, il Pannello di controllo JAVA :

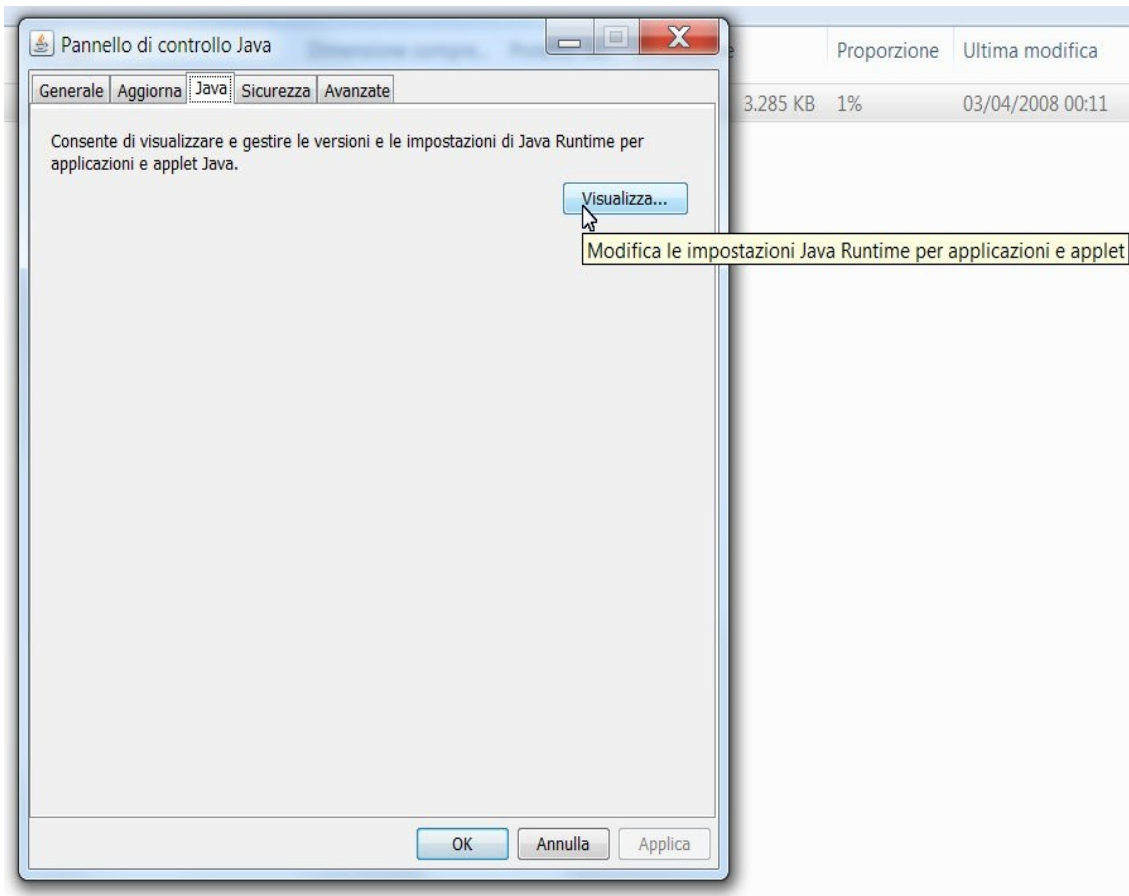
- Scrivere “configura java” e lanciare la icona che viene visualizzata



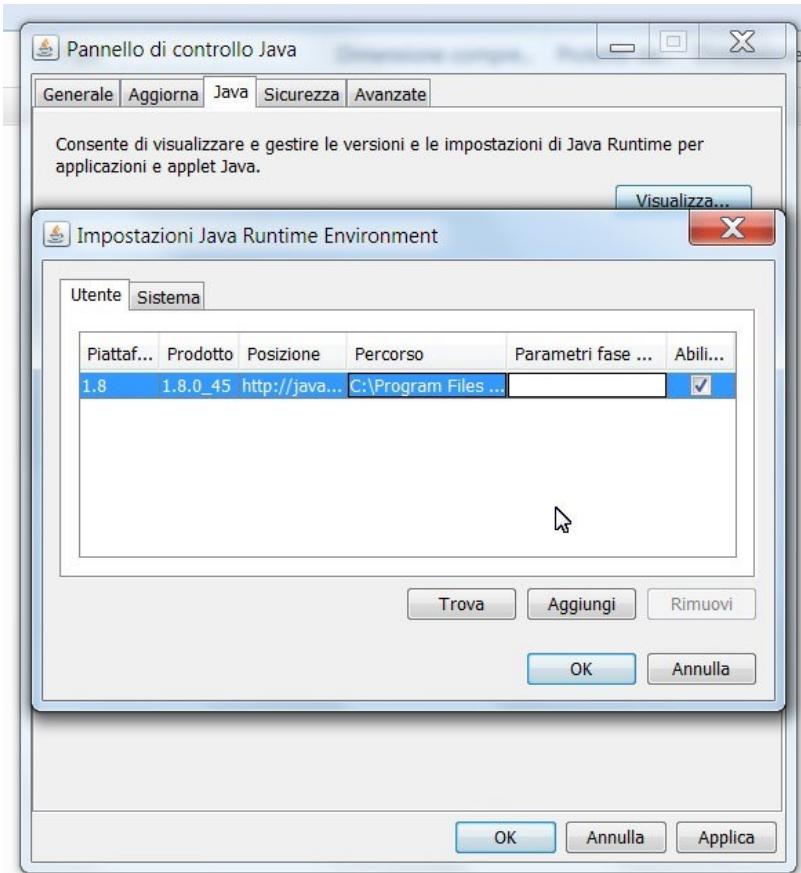
La immagine che segue è il Pannello di controllo Java



Cliccare sul tab “Java” e poi su “Visualizza...”

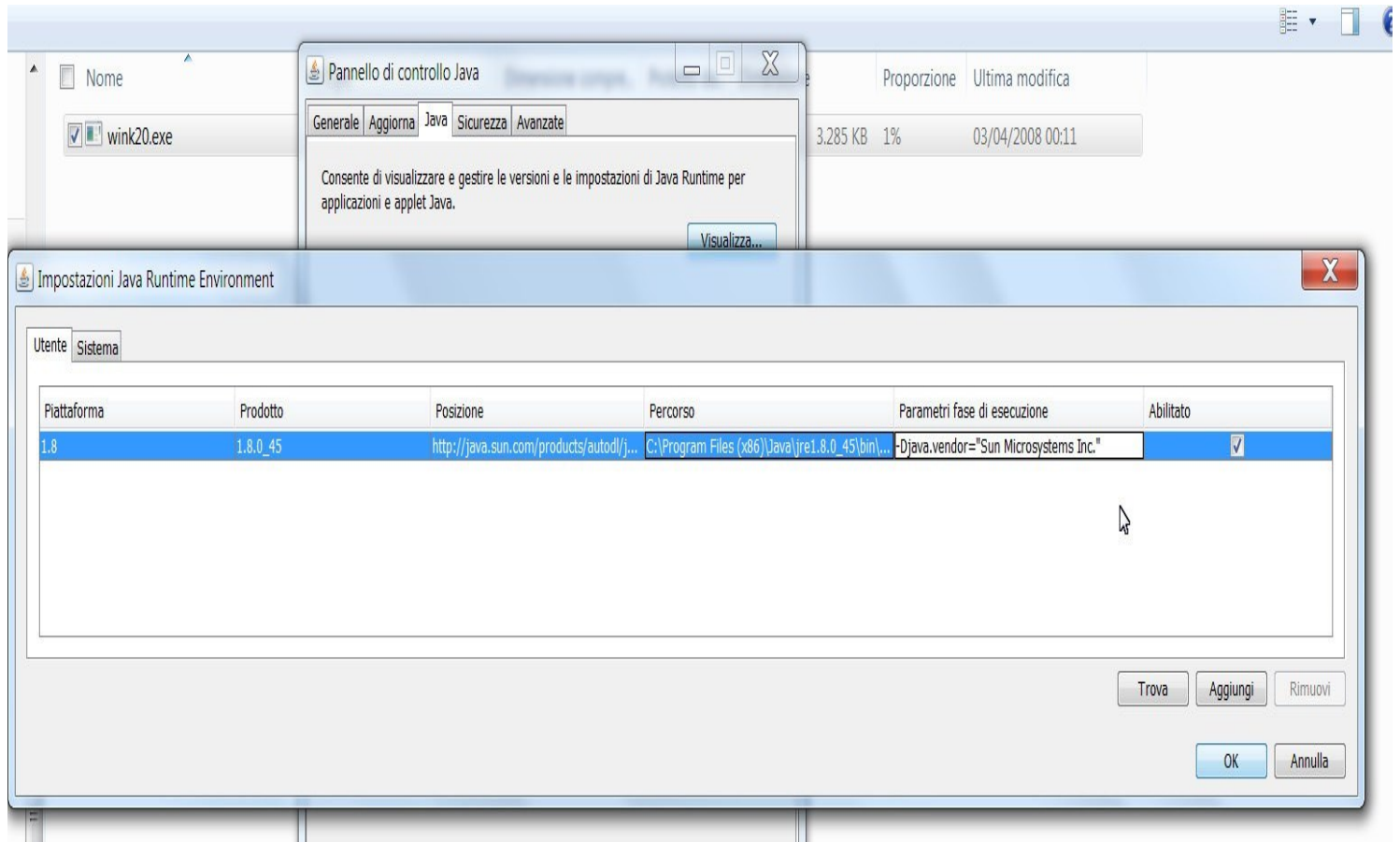


Viene visualizzate la seguente videata:



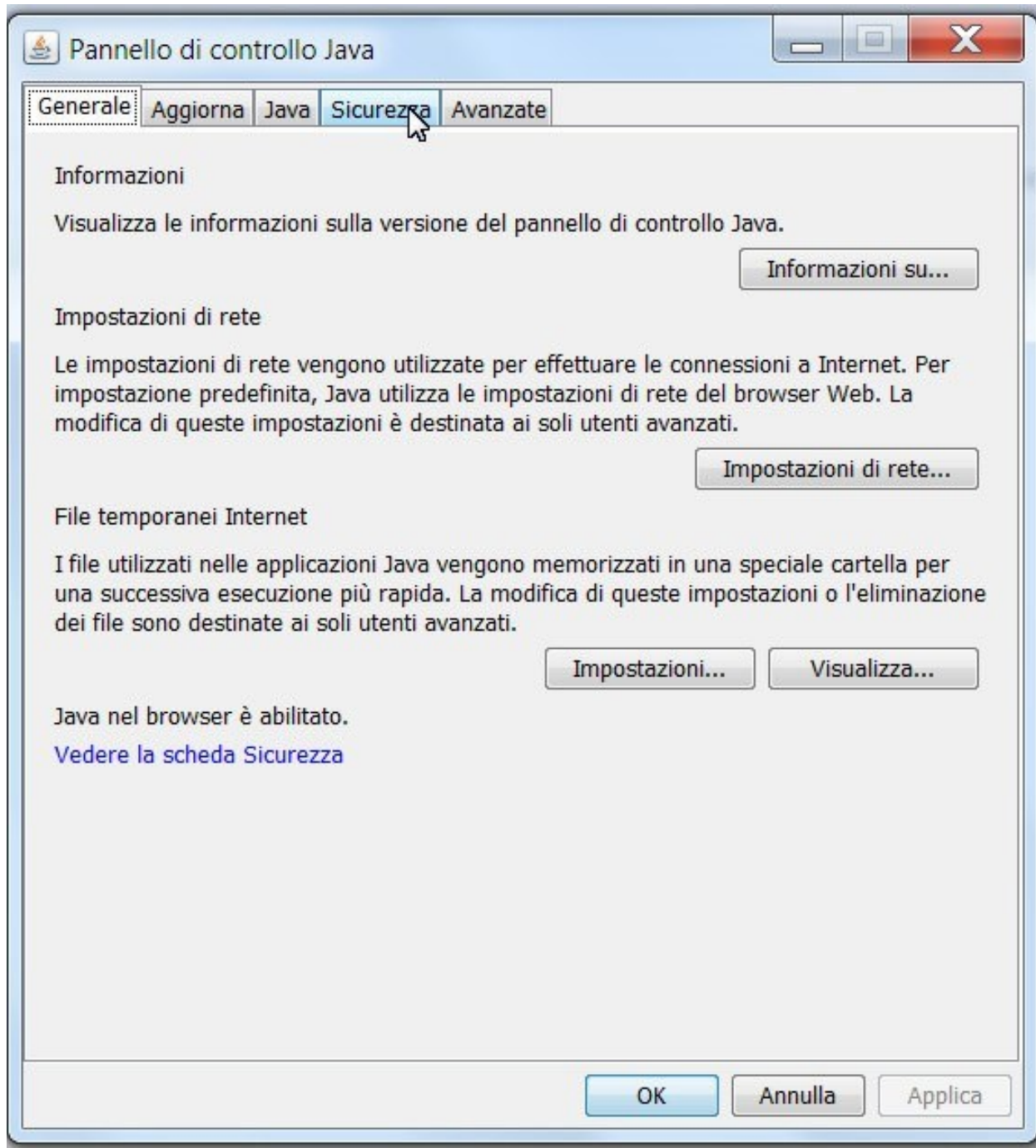
All'interno del campo "Parametri fase di esecuzione", inserire il comando esattamente come segue (vedi immagine):

-Djava.vendor="Sun Microsystems Inc."

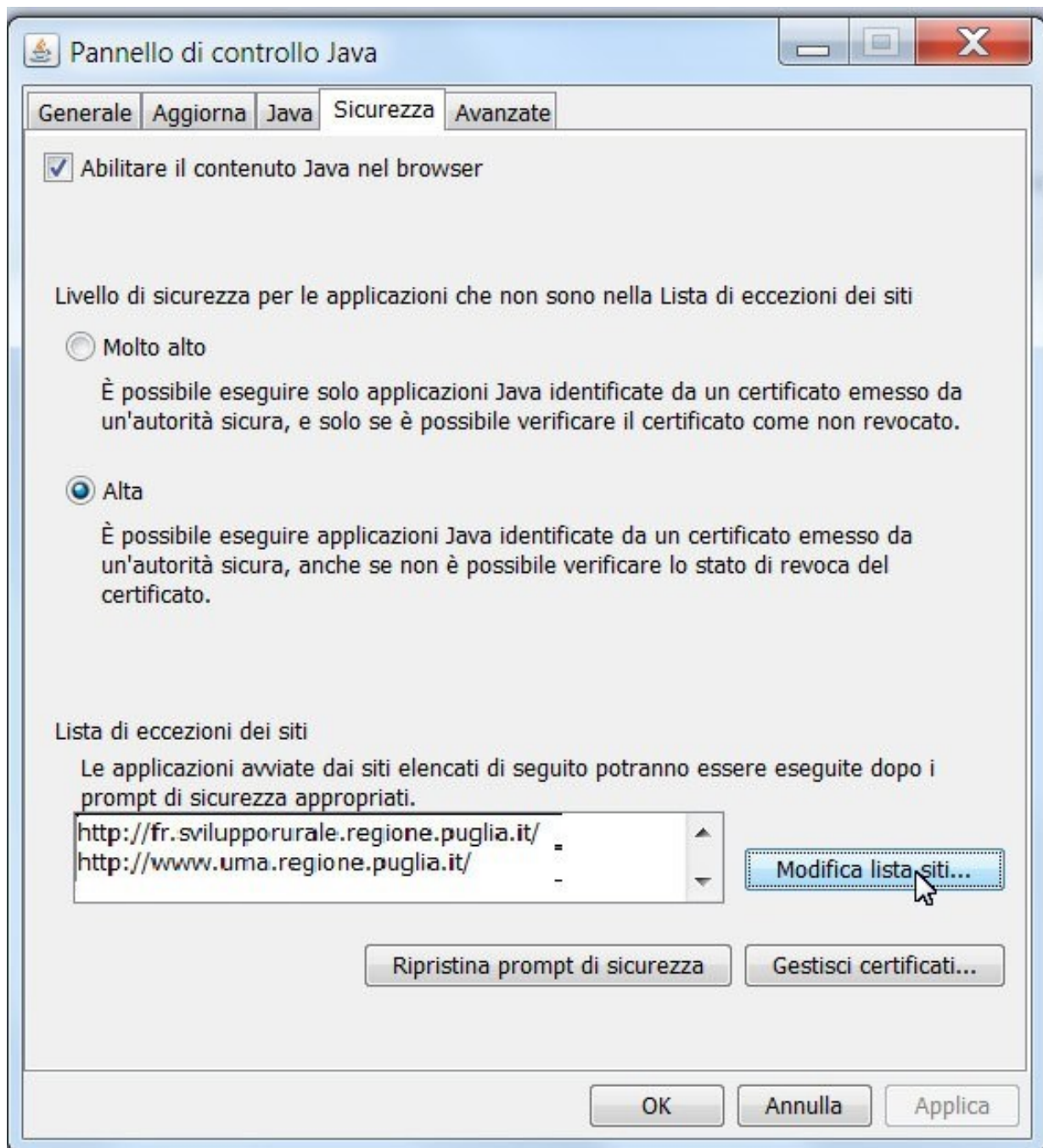


Cliccare quindi su "OK"

Spostarsi nel tab "Sicurezza"

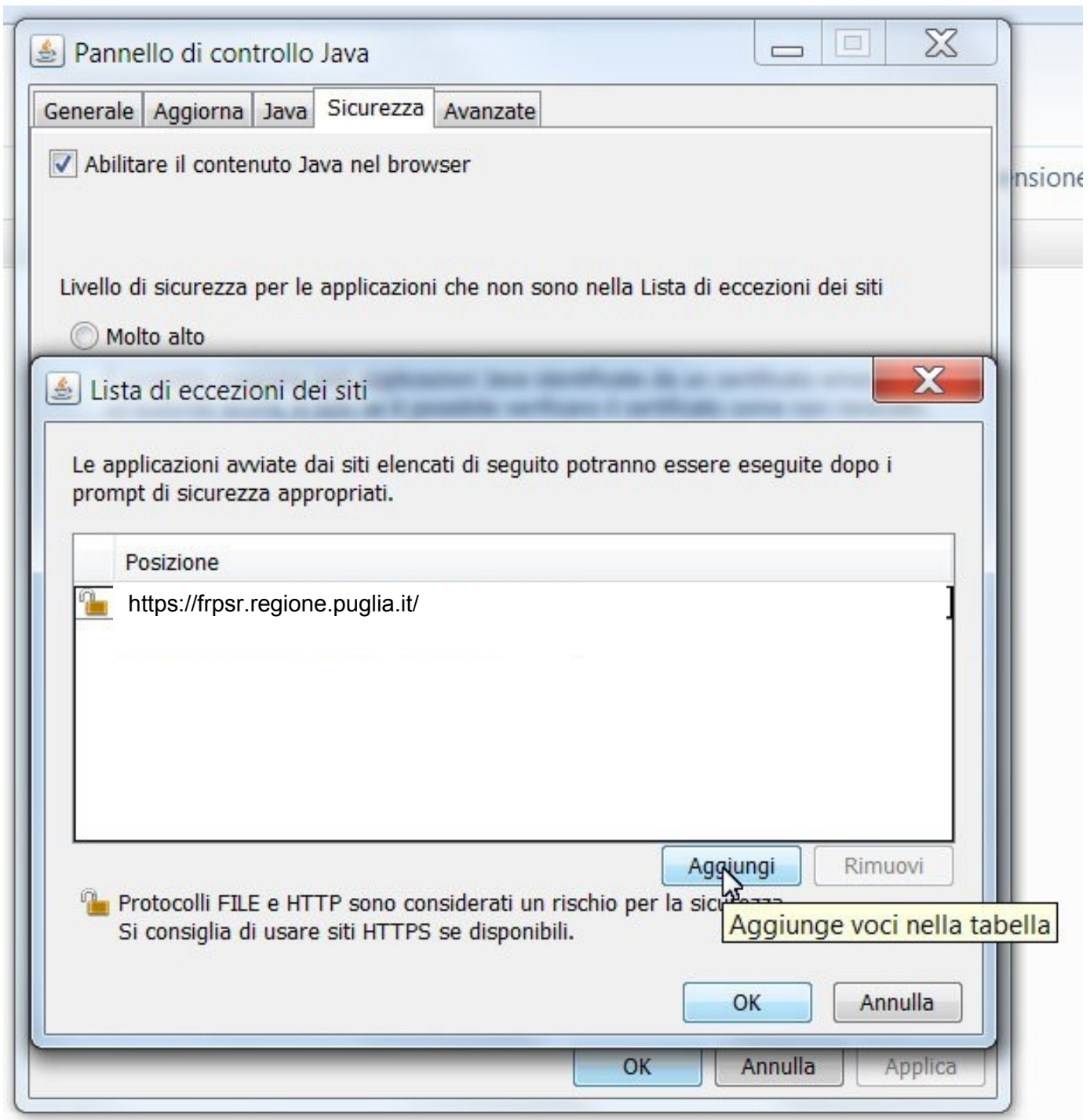


Cliccare su “Modifica lista siti”



Viene visualizzata una finestra dove aggiungere il seguente indirizzo, esattamente come segue:

<https://frpsr.regione.puglia.it/>



Completato l'inserimento è possibile aggiungere qualunque altro sito su cui si opera con il plugin Java cliccare su "OK" e su "Continua"

Abilitare il contenuto Java nel browser

Livello di sicurezza per le applicazioni che non sono nella Lista di eccezioni dei siti

Molto alto

L'inclusione di una posizione HTTP nella Lista di eccezioni dei siti è considerata un rischio per la sicurezza



Posizione: http://www.uma.regione.puglia.it

Le posizioni che usano il protocollo HTTP costituiscono un rischio per la sicurezza e potrebbero compromettere le informazioni personali presenti nel computer in uso. Si consiglia di includere solo siti HTTPS nella Lista di eccezioni dei siti.

Fare clic su Continua per accettare questa posizione oppure su Annulla per interrompere la modifica.

Continua

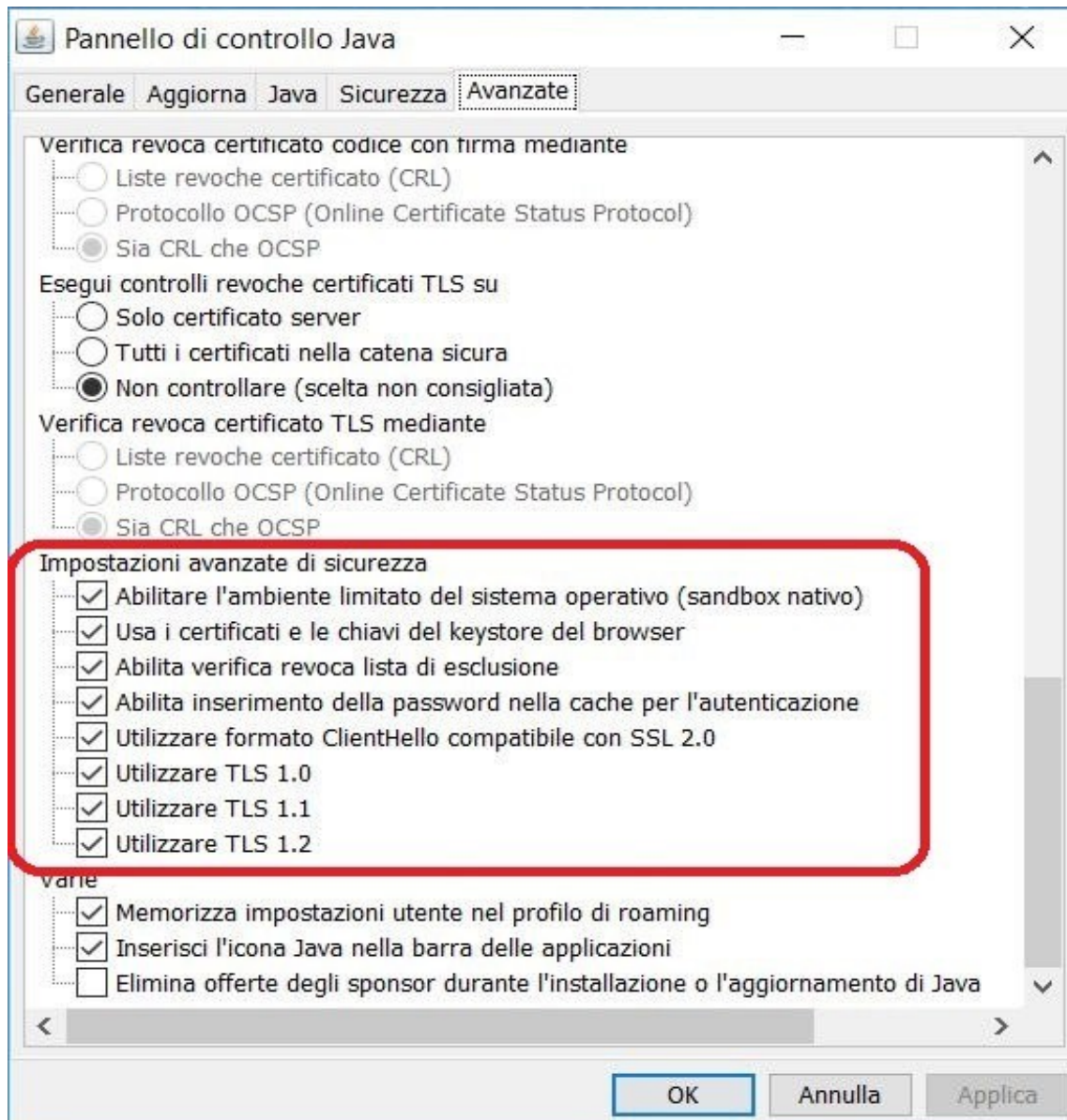
Annulla

OK

Annulla

Applica

Nel pannello di controllo alla voce “Avanzate”, inserire la spunta esattamente come riportato nel pannello Java che segue



Chiudere la finestra di dialogo.

Riavviare il browser e connettersi, autorizzando qualunque altra richiesta venga posta in fase di caricamento.

N.B.: nel caso che i problemi di connessione del browser persistano anche dopo aver seguito le indicazioni fornite nella presente guida, sul sito <http://pma.regione.puglia.it> è disponibile per il download una versione di Firefox Portable preconfigurata per il PSR che non presenta problemi di compatibilità con JAVA. Sarà sufficiente estrarre tale file in una cartella sul proprio PC ed eseguire il file contenuto all'interno.